

Aufbau- und Verwendungsanleitung Ausspar-Box

Version 1.0



Anforderung an den Benutzer:

- Die vorliegende Aufbau- und Verwendungsanleitung muss der Aufsichtsführenden Person und den betreffenden Beschäftigten vorliegen.
- Aufbau- und Verwendungsanleitung vor Gebrauch sorgfältig lesen und zugänglich aufbewahren.
- Alle Personen, die mit dem Produkt arbeiten, müssen mit dem Inhalt dieser Aufbau- und Verwendungsanleitung und den enthaltenen Sicherheitshinweisen vertraut sein.
- Geben Sie das Produkt nur mit Aufbau- und Verwendungsanleitung an andere Benutzer weiter.



Vergleichen Sie die Versionsnummer (siehe Kopfzeile) der vorliegenden Aufbau- und Verwendungsanleitung mit der Version auf unserer Website. Es darf nur die aktuellste Version verwendet werden.
www.mbt.ag/980

Allgemeine Sicherheitshinweise:

- Die Montage und Demontage des Produktes darf nur nach den Anweisungen der Aufbau- und Verwendungsanleitung und falls vorhanden der Checkliste durchgeführt werden.
- Das Produkt ist vor dem Versetzen an den Einsatzort oder vor Inbetriebnahme durch Sichtkontrolle auf seine einwandfreie Beschaffenheit zu prüfen. Beschädigte Bauteile dürfen nicht verwendet werden.
- Das Produkt darf nur innerhalb der festgelegten Einsatzbedingungen und für den vorgesehenen Verwendungszweck benutzt werden.
- Die Arbeiten sind an die Wetterbedingungen anzupassen (z.B. Rutschgefahr). Bei extremen Wetterbedingungen sind vorausschauende Massnahmen zur Sicherung des Gerätes bzw. umliegender Bereiche sowie zum Schutz der Arbeiter zu treffen.
- Sollte das Produkt in anderen Ländern ausserhalb der Schweiz zum Einsatz gelangen, müssen die lokalen Bestimmungen berücksichtigt werden.
- Ist eine standartmässige Verwendung nicht möglich, ist der Hersteller zu kontaktieren.

Wichtig:

- Nach dem Betonieren ist jede Aussparung trittfest und unverrückbar zu verschliessen.

Anwendungsbereich:

Die wetterfeste Ausspar-Box aus festem Kunststoff lässt sich in Sekunden zusammenfalten und an der gewünschten Stelle versetzen. Modular können auch mehrere Ausspar-Boxen nebeneinander versetzt werden, um eine grössere Aussparung zu erstellen. Die Kunststoffwände ermöglichen nach einer einfachen Bearbeitung das Durchdringen von jeglichen Bauinstallationen wie z.B. Sanitär, Elektro- oder Heizungsrohre, wodurch mühsame Holzarbeiten und Schäumen entfallen.

Mit dem stabilen und wiederverwendbaren Ausspar-Box Stolperschutz kann die Aussparung optimal gesichert werden.

Technische Daten:

Art. Nr.	Bezeichnung
5155	Ausspar-Box 25 x 15 x 15 cm (h/l/b)
5160	Ausspar-Box 25 x 20 x 20 cm (h/l/b)
5165	Ausspar-Box 25 x 25 x 25 cm (h/l/b)
5170	Ausspar-Box 35 x 15 x 15 cm (h/l/b)
5172	Ausspar-Box 35 x 20 x 20 cm (h/l/b)
5174	Ausspar-Box 35 x 25 x 25 cm (h/l/b)

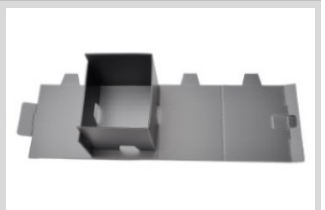
Versetzungsvorgang:

Aussparung Art. 5155, 5160, 5165:

Die Kanten der Ausspar-Box vorbiegen.



Die Innenwände zusammenfalten.

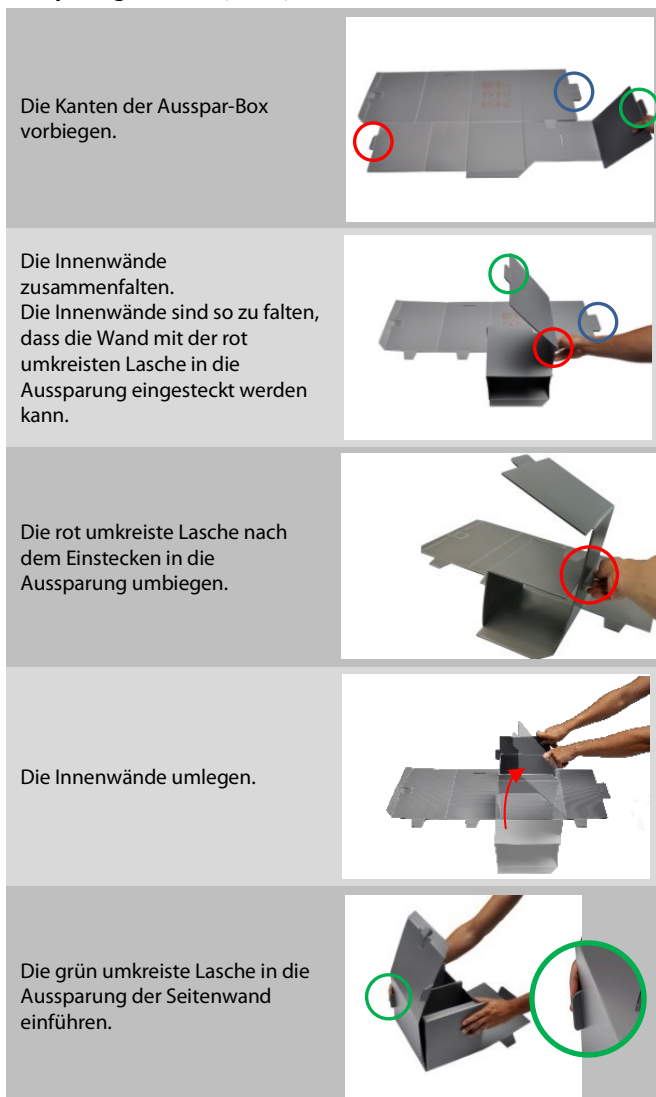


Die Aussenwände sind um die Innenwände zu falten.





Aussparung Art. 5170, 5172, 5174:



Grössere Aussparungen:



Trittschutz:

Nach dem Betonieren wird empfohlen den Auspar-Box Trittschutz zu verwenden um mögliches Stolpern zu verhindern.



Transport / Lagerung:

- Das Produkt muss so gelagert werden, dass eine Beschädigung ausgeschlossen ist.
- Wir empfehlen das Produkt vor Witterung zu schützen.
- Das Produkt muss beim Transport so gesichert werden, dass Beschädigungen durch Verrutschen, Anstossen, Herunterfallen etc. vermieden werden.

Wartung:

Es dürfen nur MBT-Originalteile verwendet werden. Beschädigte Bauteile dürfen nicht verwendet und müssen ausgetauscht werden. Reparaturen sind nur vom Hersteller durchzuführen.

Prüfung und Dokumentation:




Das Produkt ist vor dem Versetzen an den Einsatzort oder vor Inbetriebnahme durch Sichtkontrolle auf seine einwandfreie Beschaffenheit zu prüfen.

Auf die einwandfreie Funktion von Bauteilen ist unbedingt zu achten.

Folgende Teile sind vor jedem Aufbau zu überprüfen:

- Bauteile aus Kunststoff:
auf Sprödeheit, Risse.
- Bauteile aus Metall:
auf Verformung, Quetschung und Rissbildung.

Zugehöriges Produktesortiment:

Bezeichnung	Artikel	Bild
Auspar-Box Trittschutz 15 x 15 cm	5190	
Auspar-Box Trittschutz 20 x 20 cm	5192	
Auspar-Box Trittschutz 25 x 25 cm	5194	

Ausserbetriebsetzung / Entsorgung:

MBT-Produkte sind zu einem hohen Anteil aus wiederverwendbaren Materialien hergestellt. Voraussetzung für eine Wiederverwertung ist eine sachgemässe Stofftrennung. Bei Fragen kontaktieren Sie Mägert G&C Bautechnik AG.

Haftung:

Mägert G&C Bautechnik AG übernimmt keinerlei Haftung für Schäden, die infolge Missachtung der in dieser Anleitung genannten Hinweise entstehen.