

Aufbau- und Verwendungsanleitung Net-Form für Wände

Version 1.2



👤 Anforderung an den Benutzer:

- Die vorliegende Aufbau- und Verwendungsanleitung muss der Aufsichtsführenden Person und den betreffenden Beschäftigten vorliegen.
- Aufbau- und Verwendungsanleitung vor Gebrauch sorgfältig lesen und zugänglich aufbewahren.
- Alle Personen, die mit dem Produkt arbeiten, müssen mit dem Inhalt dieser Aufbau- und Verwendungsanleitung und den enthaltenen Sicherheitshinweisen vertraut sein.
- Geben Sie das Produkt nur mit Aufbau- und Verwendungsanleitung an andere Benutzer weiter.



Vergleichen Sie die Versionsnummer (siehe Kopfzeile) der vorliegenden Aufbau- und Verwendungsanleitung mit der Version auf unserer Website. Es darf nur die aktuellste Version verwendet werden.
www.mbt.ag/980

⚠️ Warnhinweise:



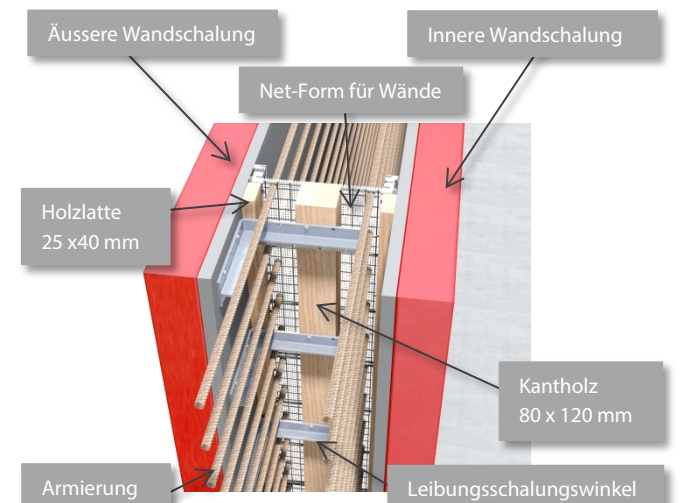
Hand-
schuhe
benutzen

⚙️ Technische Daten:

Art. Nr.	Bezeichnung	Wandstärke
1775	Net-Form für Wände 18 x 100 cm	18 cm
1776	Net-Form für Wände 20 x 100 cm	20 cm
1777	Net-Form für Wände 22 x 100 cm	22 cm
1779	Net-Form für Wände 25 x 100 cm	25 cm
1781	Net-Form für Wände 28 x 100 cm	28 cm
1782	Net-Form für Wände 30 x 100 cm	30 cm
1785	Net-Form für Wände 35 x 100 cm	35 cm

- Durchmesser der durchzustossenden Armierungsseisen durch das Net-Form für Wände: max. $\varnothing = 22$ mm

🏠 Anordnung:



🏠 Projektierung von Arbeitsfugen:

- Es sind folgende Reduktionen des Biege- und Querkraftwiderstands, im Bereich der Arbeitsfuge, gegenüber durchbetoniertem Querschnitt zu berücksichtigen:
 - Reduktion Biege- und Querkraftwiderstand 10%
 - Reduktion Querkraftwiderstand 20%

⚠️ Allgemeine Sicherheitshinweise:

- Die Montage und Demontage des Produktes darf nur nach den Anweisungen der Aufbau- und Verwendungsanleitung und falls vorhanden der Checkliste durchgeführt werden.
- Die Montage und Demontage des Produktes darf nur durch eingeführte Facharbeiter durchgeführt werden.
- Das Produkt ist vor dem Versetzen an den Einsatzort oder vor Inbetriebnahme durch Sichtkontrolle auf seine einwandfreie Beschaffenheit zu prüfen. Beschädigte Bauteile dürfen nicht verwendet werden.
- Das Produkt darf nur innerhalb der festgelegten Einsatzbedingungen und für den vorgesehenen Verwendungszweck benutzt werden.
- Es sind nur MBT Originalteile zu verwenden.
- Es dürfen keine Veränderungen und Ergänzungen am Produkt oder dem Gesamtsystem vorgenommen werden.
- Sollte das Produkt in anderen Ländern ausserhalb der Schweiz zum Einsatz gelangen, müssen die lokalen Bestimmungen berücksichtigt werden.
- Ist eine standartmässige Verwendung nicht möglich, ist der Hersteller zu kontaktieren.

📍 Anwendungsbereich:

Net-Form für Wände ist die rationellste Lösung für das Schalen von Wänden mit Eisendurchdringung. Die verlorene Abschaltung Net-Form für Wände wird dazu auf der Wandschalung mit Alu-Nägeln aufgenagelt. Anschliessend können die Anschlussseisen einfach durch das Glasfasernetz hindurchgeschoben werden. Nach dem Betonieren kann das Net-Form ohne weiteren Aufwand einfach in der Wand belassen werden. Gegenüber dem konventionellen Abschalen mit Brettern (Bohren, Schäumen und wieder Ausschalen), kann mit Net-Form für Wände viel kostbare Arbeitszeit eingespart werden. Mit Net-Form für Wände können auch mehrere Wandetappen gleichzeitig betoniert werden wobei das Net-Form dabei als Sollbruchstelle dient.



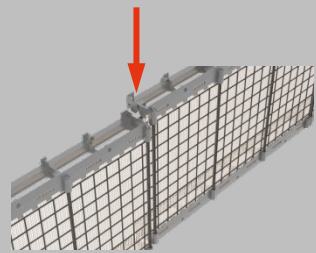
ABSCHALUNG
SICHERHEIT
FIXATION

Mägert G&C Bautechnik AG
www.mbt-bautechnik.ch
+41 (0)41 610 85 53
info@mbt-bautechnik.ch

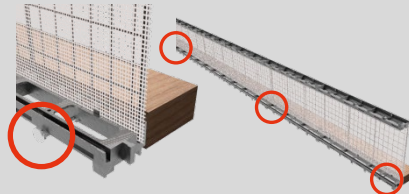
Original Aufbau- und Verwendungsanleitung
V 1.2 / 28.10.2021 / ZP / B02004.de

Versetzungsvorgang:

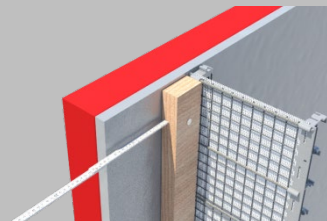
Das Net-Form für Wände zusammenstecken.



Ein Kantholz mit drei Nägeln (Links, Mitte, Rechts) entlang des zusammengesteckten Net-Form für Wände annageln.



Das zusammengesetzte Net-Form für Wände mit dem Kantholz an die äussere Wandschalung mit Alu-Nägeln befestigen.



Der Abstand vom Rand der äusseren Wandschalung bis zur Holzlatte messen.

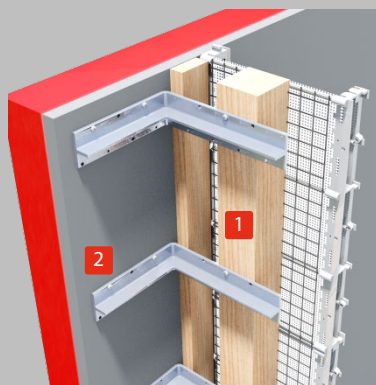


An der Inneren Wandschalung das Mass abtragen und das Kantholz mit den Alu-Nägeln befestigen.

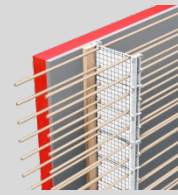


Zwischenschritt bei Wandstärke ab 28 cm:

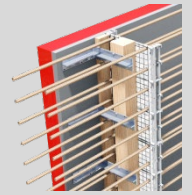
1. Ein Kantholz mittig an das Net-Form für Wände mit Leibungsschalungswinkeln fixieren. Montage und Abstände sind auf der Aufbau- und Verwendungsanleitung des Leibungsschalungswinkels zu finden. Unter Punkt «Zugehöriges Produktesortiment» ist die nötige Aufbau- und Verwendungsanleitung aufgeführt.
2. Die Leibungsschalungswinkel sind an der äusseren Wandschalung mit je 4 Stück Torxschrauben Ø5x30 mm zu befestigen.



Die Armierungseisen verlegen und durch das Netz der Net-Form für Wände hindurchstossen.

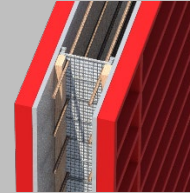


Bsp.: Wandstärke bis 25cm

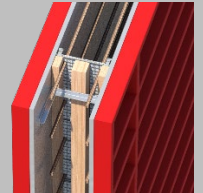


Bsp.: Wandstärke ab 28 cm

Die innere Wandschalung versetzen und so positionieren, dass die Holzlatte an dem Net-Form für Wände anliegt.

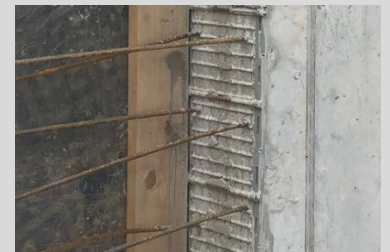


Bsp.: Wandstärke bis 25cm



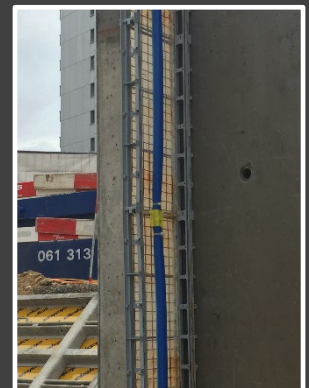
Bsp.: Wandstärke ab 28 cm

Nach dem Betonieren ist das einbetonierte Net-Form für Wände abzuwaschen um Bojake oder Schmutz zu entfernen.



Wichtig:

- Wenn eine Fugenabdichtung mit Injektionsschlauch oder Injektionskanal gefordert wird, kann diese am Net-Form für Wände mit Draht oder Kabelbinder mittig befestigt werden.
- Lösungen betreffend Wasserdichtigkeit können mit dem entsprechenden Abdichtungsunternehmen erarbeitet werden.



Transport / Lagerung:

- Das Produkt muss so gelagert werden, dass eine Beschädigung ausgeschlossen ist.
- Wir empfehlen das Produkt vor Witterung zu schützen.
- Das Produkt muss beim Transport so gesichert werden, dass Beschädigungen durch Verrutschen, Anstossen, Herunterfallen etc. vermieden werden.

Q Prüfung und Dokumentation:



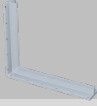



Das Produkt ist vor dem Versetzen an den Einsatzort oder vor Inbetriebnahme durch Sichtkontrolle auf seine einwandfreie Beschaffenheit zu prüfen.

Auf die einwandfreie Funktion von Bauteilen ist unbedingt zu achten.

Folgende Teile sind vor jedem Aufbau zu überprüfen:

- Bauteile aus Metall:
auf Verformung, Quetschung und Rissbildung.
- Bauteile aus Kunststoff:
auf Sprödhheit, Bruch, Rissbildung.
- Netz:
auf Risse.

🔧 Zugehöriges Produktesortiment:

Bezeichnung	Artikel	Bild
Aluminium-Nagel 3,1 x 65 mm	1148	
Leibungsschalungswinkel 15/20 (Aufbau- und Verwendungsanleitung Leibungsabschalungswinkel, Dok.Nr. B01005)	5801	
Leibungsschalungswinkel 25/30 (Aufbau- und Verwendungsanleitung Leibungsabschalungswinkel, Dok.Nr. B01005)	5802	
Leibungsschalungswinkel 20/25 (Aufbau- und Verwendungsanleitung Leibungsabschalungswinkel, Dok.Nr. B01005)	5803	
Leibungsschalungswinkel mit Strebe 20/25 (Aufbau- und Verwendungsanleitung Leibungsabschalungswinkel, Dok.Nr. B01005)	5805D	
Leibungsschalungswinkel mit Strebe 25/30 (Aufbau- und Verwendungsanleitung Leibungsabschalungswinkel, Dok.Nr. B01005)	5805E	

♻️ Ausserbetriebsetzung / Entsorgung:

MBT-Produkte sind zu einem hohen Anteil aus wiederverwendbaren Materialien hergestellt. Voraussetzung für eine Wiederverwertung ist eine sachgemässe Stofftrennung. Bei Fragen kontaktieren Sie Mägert G&C Bautechnik AG.

⚡ Haftung:

Mägert G&C Bautechnik AG übernimmt keinerlei Haftung für Schäden, die infolge Missachtung der in dieser Anleitung genannten Hinweise entstehen.