

# Aufbau- und Verwendungsanleitung Securi -Box, -Kranbox, -Transportbox

Version 1.1



## 👤 Anforderung an den Benutzer:

- Die vorliegende Aufbau- und Verwendungsanleitung muss der Aufsichtsführenden Person und den betreffenden Beschäftigten vorliegen.
- Aufbau- und Verwendungsanleitung vor Gebrauch sorgfältig lesen und zugänglich aufbewahren.
- Alle Personen, die mit dem Produkt arbeiten, müssen mit dem Inhalt dieser Aufbau- und Verwendungsanleitung und den enthaltenen Sicherheitshinweisen vertraut sein.
- Geben Sie das Produkt nur mit Aufbau- und Verwendungsanleitung an andere Benutzer weiter.



Vergleichen Sie die Versionsnummer (siehe Kopfzeile) der vorliegenden Aufbau- und Verwendungsanleitung mit der Version auf unserer Website. Es darf nur die aktuellste Version verwendet werden.  
[www.mbt.ag/980](http://www.mbt.ag/980)

## ⚠️ Allgemeine Sicherheitshinweise:

- Die Montage und Demontage des Produktes darf nur nach den Anweisungen der Aufbau- und Verwendungsanleitung und falls vorhanden der Checkliste durchgeführt werden.
- Die Montage und Demontage des Produktes darf nur durch eingeführte Facharbeiter durchgeführt werden.
- Das Produkt ist vor dem Versetzen an den Einsatzort oder vor Inbetriebnahme durch Sichtkontrolle auf seine einwandfreie Beschaffenheit zu prüfen. Beschädigte Bauteile dürfen nicht verwendet werden.
- Das Produkt darf nur innerhalb der festgelegten Einsatzbedingungen und für den vorgesehenen Verwendungszweck benutzt werden.
- Nach einer Beschädigung, einem Anprall oder wo verbogene Bauteile festgestellt wurden, darf das Produkt nur dann verwendet werden, wenn es durch eine fachkundige Person überprüft und freigegeben wurde.
- Es sind nur MBT Originalteile zu verwenden.
- Es dürfen keine Veränderungen und Ergänzungen am Produkt oder dem Gesamtsystem vorgenommen werden.
- Sollte das Produkt in anderen Ländern ausserhalb der Schweiz zum Einsatz gelangen, müssen die lokalen Bestimmungen berücksichtigt werden.
- Ist eine standartmässige Verwendung nicht möglich, ist der Hersteller zu kontaktieren.

## ℹ️ Anwendungsbereich:

- Die Securi-Box ist eine Sicherheitskiste für Werkzeug und Kleingeräte und dient als Massnahme gegen Diebstahl und Zerstörung auf der Baustelle. Die Securi-Box wird durch zwei Vorhängeschlösser gesichert und kann innerhalb oder ausserhalb des Containers angekettet werden.
- Die Securi-Transportbox ist eine grössere Ausführung und erfüllt den gleichen Zweck. Sie passt auf alle üblichen Ladeflächen von Lieferwagen.
- Die Securi-Kranbox ist eine Sicherheitskiste mit vier Unterteilungen für Kranzubehör wie z.B. Krangelänge, Werkzeug sowie Kleingeräte.

## ⚠️ Warnhinweise:



Warnung vor schwebender Last



Warnung vor Handverletzungen

## ⚙️ Technische Daten:

### Securi-Box, Art. 1220:

- Nutzlast: 700 kg

Länge	Breite	Höhe	Länge innen	Breite innen	Höhe innen	Volumen
1.42 m	0.99 m	0.82 m	1.19 m	0.78 m	0.63 m	585 L

### Securi-Transportbox, Art. 1219:

- Nutzlast: 1'000 kg

Länge	Breite	Höhe	Länge innen	Breite innen	Höhe innen	Volumen
2.05 m	0.99 m	0.82 m	1.83 m	0.78 m	0.63 m	900 L

### Securi-Kranbox, Art. 1222:

- Nutzlast: 1'300 kg

Länge	Breite	Höhe	Länge innen	Breite innen	Höhe innen	Volumen
1.42 m	0.99 m	0.82 m	1.19 m	0.78 m	0.63 m	585 L

Securi-Box



Securi-Transportbox



Securi-Kranbox

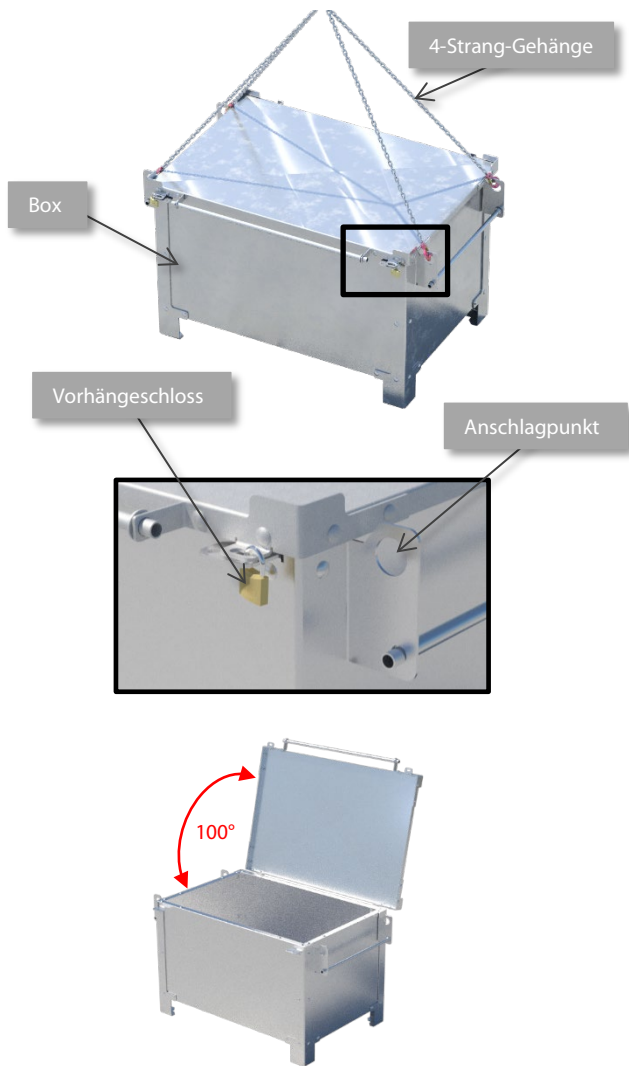


ABSCHALUNG  
SICHERHEIT  
FIXATION

Mägert G&C Bautechnik AG  
[www.mbt-bautechnik.ch](http://www.mbt-bautechnik.ch)  
+41 (0)41 610 85 53  
[info@mbt-bautechnik.ch](mailto:info@mbt-bautechnik.ch)

Original Aufbau- und Verwendungsanleitung  
V 1.1 / 26.03.2019 / ZP / B06017.de

## Anordnung:

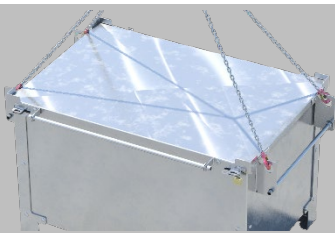


## Umsetzungsvorgang:

### Wichtig:

- Es ist zu gewährleisten, dass sich bei schwebender Last keine Personen unter der Last aufhalten.
- Der Inhalt in der Box ist gleichmässig zu verteilen.
- Die Box darf nicht am Kran hängen gelassen werden um sie vor Diebstahl zu schützen. Die Anschlagpunkte dienen lediglich für das kurzzeitige Umsetzen mit dem Kran.
- Es ist ein 4-Strang-Gehänge mit einer Mindestlänge von  $L = 2.0$  m zu verwenden.

Zum Umsetzen ist an den vier Anschlagpunkten ein 4-Strang-Gehänge mit einer Mindestlänge von  $L = 2.0$  m anzuschlagen.



## Transport / Lagerung:

- Das Produkt muss so gelagert werden, dass eine Beschädigung ausgeschlossen ist.
- Wir empfehlen das Produkt vor Witterung zu schützen.
- Das Produkt muss beim Transport so gesichert werden, dass Beschädigungen durch Verrutschen, Anstossen, Herunterfallen etc. vermieden werden.
- Es dürfen maximal drei vollbeladene Securi-Boxen oder maximal fünf leere Securi-Boxen aufeinandergestapelt werden.
- Zum Stapeln von mehreren Securi-Boxen ist ein stabiler Untergrund erforderlich um ein Umkippen zu verhindern.

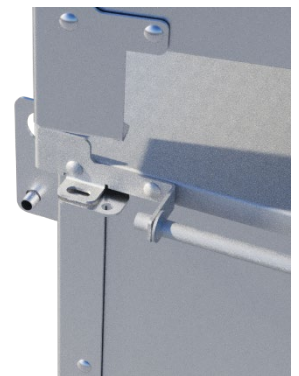


- Werden Securi-Boxen aufeinandergestapelt, ist unbedingt darauf zu achten, dass die Füße korrekt auf der Securi-Box aufliegen.

### Richtig aufgelegt



### Falsch aufgelegt



### Wartung:

Es dürfen nur MBT-Originalteile verwendet werden. Beschädigte Bauteile dürfen nicht verwendet und müssen ausgetauscht werden. Reparaturen sind nur vom Hersteller durchzuführen.

### **Q Prüfung und Dokumentation:**

Das Produkt ist vor dem Versetzen an den Einsatzort oder vor Inbetriebnahme durch Sichtkontrolle auf seine einwandfreie Beschaffenheit zu prüfen.

Auf die einwandfreie Funktion von Bauteilen ist unbedingt zu achten. Folgende Teile sind vor jedem Aufbau zu überprüfen:

- Bauteile aus Metall:  
auf Verformung, Quetschung und Rissbildung.

### **Tägliche Prüfung:**

Das Produkt muss vor jeder Benutzung von einer fachkundigen Person nach den obengenannten Prüfpunkten überprüft werden.

Bestehen Zweifel an einer sicheren Benutzung des Produktes, ist dieses sofort der Benutzung zu entziehen.

### **🔧 Zugehöriges Produktesortiment:**

Bezeichnung	Artikel	Bild
Vorhängeschloss, gehärteter Stahlbügel	1221	

### **♻️ Ausserbetriebsetzung / Entsorgung:**

MBT-Produkte sind zu einem hohen Anteil aus wiederverwendbaren Materialien hergestellt. Voraussetzung für eine Wiederverwertung ist eine sachgemässe Stofftrennung. Bei Fragen kontaktieren Sie Mägert G&C Bautechnik AG.

### **⚠️ Haftung:**

Mägert G&C Bautechnik AG übernimmt keinerlei Haftung für Schäden, die infolge Missachtung der in dieser Anleitung genannten Hinweise entstehen.